



Bermuda
record play

Paketin İindekiler

- 1x GPO Bermuda
- 1x Pikap İğnesi (takılı)
- 1x RCA Yardımcı Çıkış Kablosu
- 1x DC Güç Kablosu
- 1x 45 RPM Adaptör
- 4x Koruyucu Vidalı Şapkalar (takılı)
- 4x Ayaklar
- 1x Manual

Ambalajın Açılması

GPO Bermuda'yı paketinden çıkarırken lütfen aşağıdaki adımları izleyin;

1. Tüm ambalaj malzemelerini çıkardıktan sonra üniteyi düz bir yüzeye yerleştirin.
2. Yukarıda listelenen ek araçların tümünü kaldırın. Pikap iğnesi ve koruyucu vidalı kapakların ürün üzerinde takılı olarak gönderildiğinden emin olun.
3. Kapağın her iki tarafından klipsleri çekin.
4. Ünitenin kapağını açın.
5. Siyah sargıyı müzik kolundan çıkarın.
6. Beyaz kalem koruyucu kapağını çıkarın.
7. Müzik kolunun iğne kilidini serbest bırakın.
8. Ünitenin DC jakını arkasındaki güç girişı soketine bağlayın.
9. DC güç kablosu fişini prize takın.

Serbest duran bir ünite oluşturmak için lütfen aşağıdaki adımları izleyin;

1. Ünite daha önce kullanılmışsa ünitenin güç giriş kablosunun bağlı olmadığından emin olunuz.
2. Kapağın iki yanında bulunan klipslerin tam olarak sabitlendiğinden emin olunuz.
3. Üniteyi ters çevirin ve düz bir yüzeye yerleştirin.
4. Koruyucu vidalı kapakları dikkatle bacak soketlerinden çıkarın. Bu vidalı kapakları saklayınız.
5. Dört yuvadaki bacakların her biri sağlamca bağlanana kadar vidalayınız.
6. Üniteyi dik konuma getirin ve düz bir zemine yerleştirin.
7. Ünite dengesiz ise bacakların yerlerine sıkıca bağlı olduğundan emin olun.
8. Küçük DC yakını birimin arkasındaki güç giriş soketine bağlayın.
9. DC güç kablosu fişini prize takın.

Özellikler

- A Dahili Hoparlör
- B Mod Seçici
- C Güç / Ses
- D Kontrol Paneli
- E Toka
- F İğne Kolu
- G Pikap



Kontrol Tuşları

Mod Seç:

Pikap, USB ya da AUX girişi modunu seçmek için ünitenin ön tarafındaki kontrol düğmesini ilgili konuma getirin. Seçilen modlar gösterge panelinde belirecektir.

Pikap Modu – Dahili hoparlörler sayesinde plaklarınızı dinleyebilirsiniz.

USB Modu – Harici bir USB flash sürücüsünde bulunan MP3 dosyalarını dinleyebilirsiniz.

AUX-Girişi Modu – Müzik çalarınızdaki, akıllı telefonunuzdaki ya da diğer cihazlarındaki müziği ünitenin dahili hoparlörleri üzerinden dinleyebilirsiniz.

Açık/ Kapalı ve Ses Seviyesi:

Cihazı açmak ya da sesi arttırmak için topuzu saat yönünde çevirin.

Cihazın sesini kıstırmak ya da kapatmak için topuzu saat yönünün tersine çeviriniz.

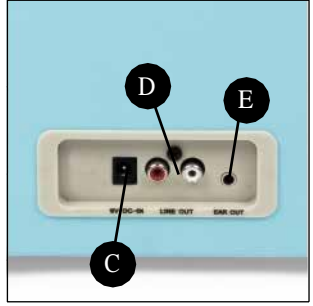
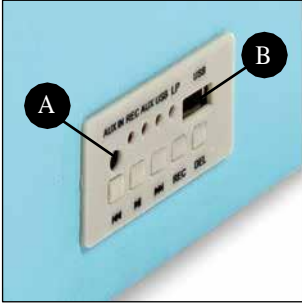
USB modundayken bir önceki şarkıya geçmek için basınız.



USB modundayken müziği çalmak ya da durdurmak için basınız. USB modundayken bir sonraki şarkıya geçmek için basınız. Plağınız çalarken içindeki müzikleri USB belleğiniz kayıt etmek için basınız.

USB belleğinize kayıt edilen müzik parçasını silmek için basınız. Bu tuş USB belleğinizin içindeki kayıt edilmiş tüm dosyaları silmez.

Giriş ve Çıkış



Yan Panel

A AUX-Giriş

B USB Giriş

Arka Panel

C DC-IN

D AUX-Çıkış

E Kulaklık çıkışı

Pikap Modu

1. Ünitenin paketinden doğru bir şekilde çıkarıldığından ve ambalajın açılması kısmında belirtildiği gibi kurulduğundan emin olun.
2. Seçtiğiniz plađınızı pikapa yerleřtirin.
3. Kayıtların dönüş hızını doğru ayarlayın. (33rpm, 45rpm veya 78rpm)
4. Üniteyi açmak için cihazın önündeki ses seviyesi kontrol düğmesini saat yönünde çevirin.
5. Pikap modunu seçebilmek için ünitenin önündeki kontrol düğmesini çevirin. Ünite üzerindeki ekranda Turntable modu kırmızı ışık ile belirecektir.
6. Müzik kolu klipsini bırakın ve kayıta çalmasını istediđiniz yere getirin ve iđneyi indirin. Kayıt çalmaya başlayacaktır.
7. Ses düzeyi kontrol düğmesini kullanarak ses düzeyini istediđiniz seviyeye getirebilirsiniz.
8. Kayıt tamamlandıđında müzik kolu otomatik olarak kaldırılacak ve dinlenme moduna geri dönecektir.

AUX Giriři Oynatma Modu

1. Ünitenin paketinden doğru bir şekilde çıkarıldığından ve ambalajın açılması kısmında belirtildiği gibi kurulduğundan emin olun.
2. Dış ses kaynađını (akıllı telefon, tablet cihazı, MP3 oynatıcı, vb.) yan paneldeki AUX giriři soketine bađlayın.
3. Üniteyi açmak için cihazın önündeki ses seviyesi kontrol düğmesini saat yönünde çevirin.

4. AUX giriři modunu seebilmek iin ünitenin önündeki kontrol düğmesini çevirin. Ünite üzerindeki ekranda AUX IN modu kırmızı ışık ile belirecektir.
5. Müziği harici ses kaynağından doğrudan kontrol edin.

USB Oynatıcı Modu

1. Ünitenin paketinden doğru bir şekilde çıkarıldığından ve ambalajın açılması kısmında belirtildiği gibi kurulduğundan emin olun.
2. USB sürücünüzü ünitenin yan panelindeki USB yuvasına takınız.
3. Üniteyi açmak için cihazın önündeki ses seviyesi kontrol düğmesini saat yönünde çevirin.
4. USB modunu seebilmek iin ünitenin önündeki kontrol düğmesini çevirin. Ünite üzerindeki ekranda USB modu kırmızı ışık ile belirecektir.
5. Kontrol düğmeleri bölümünde açıklandığı gibi yan paneldeki kumandaları kullanarak müziği kontrol edin.

Vinil Kayıt Modu

1. Üniteyi açmak için cihazın önündeki ses seviyesi kontrol düğmesini saat yönünde çevirin.
2. Pikap modunu seebilmek iin ünitenin önündeki kontrol düğmesini çevirin. Ünite üzerindeki ekranda Turntable modu kırmızı ışık ile belirecektir.
3. Ünitenin yan panelindeki yuvaya boş bir USB sürücü takın.

4. İstenilen plađı pikabın üzerine yerleřtirin ve plak modu seřiminde anlatıldıđı gibi oynatın.
5. Kayıt iřlemine bařlamak iřin kontrol panelinde bulunan record dđğmesine basınız. Record yazısı yan paneldeki ekranda belirecektir.
6. Vinili tek parça olarak kaydetmek iřin bir kez, bölerek kaydetmek iřin iki kez Record dđğmesine basınız.

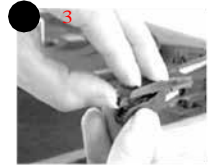
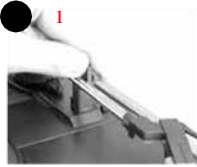
RCA Ses ıkıřı

Ürün ile birlikte verilen RCA ses kablosunu kullanarak ekstra hoparlörleri GPO Bermuda'ya bađlayabilirsiniz. İlgili ses ıkıřı yuvaları ünitenin arka panelinde bulunmaktadır.

Pikap İğnesi Deđiřtirme

Vinil oynatmaya devam edebilmek iřin pikap iğnesinin her 3-4 ayda bir deđiřtirilmesi gerekmektedir. Pikap iğnelerini www.netbilisim-tr.com adresinden sipariř edebilirsiniz.

Deđiřtirme talimatları ařađıdaki gibidir:



Sorun Giderme

Soru) Cihaz açılmıyor

Yanıt) DC güç kablosunun üniteye doğru bir şekilde bağlandığından ve prize takılı olduğundan emin olunuz. Güç düğmesinin saat yönünde çevrili olduğundan emin olunuz.

Soru) Hoparlörler gürültü yapıyor

Yanıt) Plađınızın hasar görmediđinden emin olun. Sorun devam ederse pikap iđnesini deđiřtirin.

Soru) Kayıtlı dosyaları nasıl oynatabilirim?

Yanıt) Dosyaları kaydettiđiniz USB sürücüsünün üniteye bađlı olduđundan ve USB moduna geçiř yaptıđınızdan emin olunuz. Artık kontrol paneli kullanarak bu dosyaları oynatabilirsiniz.

Soru) Kayıt atlama yapıyor

Yanıt) Kayıt kolunun yanında bulunan ve kol üzerindeki darbe kontrol mekanizmasını etkinleřtiren süspansiyon vidasını saat yönünde çeviriniz.

Daha fazla destek için www.gporetro.com sitesini ziyaret edebilirsiniz.